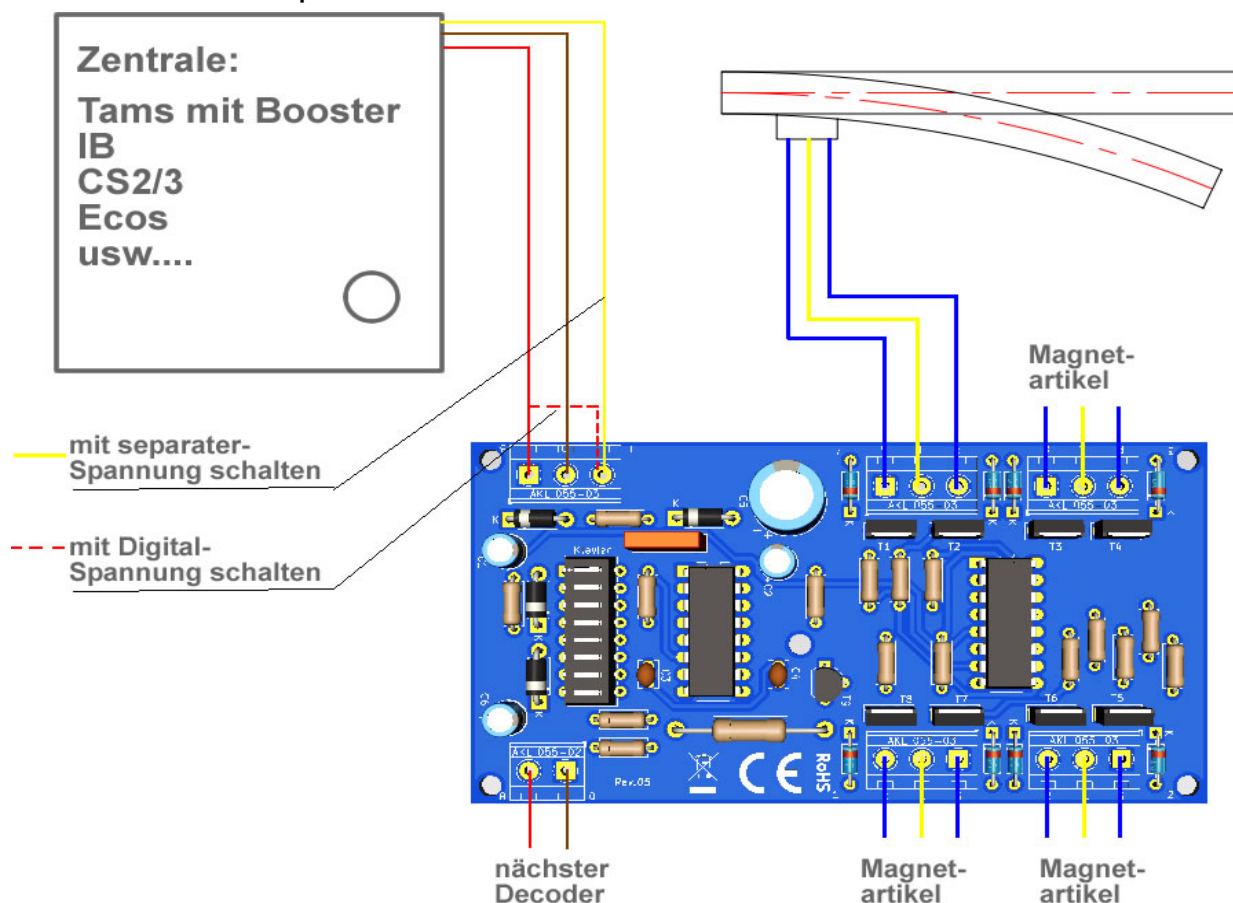


Anschlussbeispiel

**Achtung!**

Nicht geeignet für Kinder unter 15 Jahren. Funktionsbedingte scharfe Kanten und Spitzen. Erstickungsgefahr wegen abbrech- und verschluckbarer Kleinteile.

Verwendung

Der Magnetartikel - Decoder ist für die Digitale Modelleisenbahn konzipiert und so auch zu betreiben. Darf nur in trockenen Räumen verwendet werden.

Die Klemme "L" muss immer angeschlossen werden.

Sicherheitshinweise

Funktionsbedingte scharfe Kanten und Spitzen.

Verkabelungs- und Montagearbeiten nur im spannungslosen Zustand ausführen. Bei Nichtbeachtung kann es zu gefährlichen Körperströmen und damit zu Verletzungen führen.

Decoder nur mit der zulässigen Spannung betreiben.

Einbau und Einstellungen nur im Spannungslosen Zustand der Anlage.

Technische Daten

Datenformat:	Motorla (MM)
Max. Ausgangsstrom:	2 A
Funktion:	8 positive Schaltimpulse
Max. externe Spannung:	17 V ~ / 24 V =
Adressbereich in vierer Gruppen:	1 - 320

Besonderheit

Separate Stromeinspeisung zur Schaltung der Magnetartikel. Dieses entlastet Ihre Booster.

Entsorgung

Die so gekennzeichneten Produkte dürfen nicht über den Hausmüll entsorgt werden, sondern müssen dem Recycling zugeführt werden.

Codier-Tabelle Motorola Magnetartikel Decoder

Motorola Datenformat

Gruppe	Nummer	Adresse	Schalter ON	Gruppe	Nummer	Adresse	Schalter ON
1	1 - 4	1 - 4	- 2 3 - 5 - 7 -	11	1 - 4	161 - 164	--- 4 - 6 - 8
1	5 - 8	5 - 8	-- 3 - 5 - 7 -	11	5 - 8	165 - 168	1 ---- 6 - 8
1	9 - 12	9 - 12	1 -- 4 5 - 7 -	11	9 - 12	169 - 172	- 2 --- 6 - 8
1	13 - 16	13 - 16	- 2 - 4 5 - 7 -	11	13 - 16	173 - 176	----- 6 - 8
2	1 - 4	17 - 20	--- 4 5 - 7 -	12	1 - 4	177 - 180	1 - 3 ---- 8
2	5 - 8	21 - 24	1 --- 5 - 7 -	12	5 - 8	181 - 184	- 2 3 ---- 8
2	9 - 12	25 - 28	- 2 -- 5 - 7 -	12	9 - 12	185 - 188	-- 3 ---- 8
2	13 - 16	29 - 32	---- 5 - 7 -	12	13 - 16	189 - 192	1 -- 4 --- 8
3	1 - 4	33 - 36	1 - 3 -- 6 7 -	13	1 - 4	193 - 196	- 2 - 4 --- 8
3	5 - 8	37 - 40	- 2 3 -- 6 7 -	13	5 - 8	197 - 200	--- 4 --- 8
3	9 - 12	41 - 44	-- 3 -- 6 7 -	13	9 - 12	201 - 204	1 ----- 8
3	13 - 16	45 - 48	1 -- 4 - 6 7 -	13	13 - 16	205 - 208	- 2 ----- 8
4	1 - 4	49 - 52	- 2 - 4 - 6 7 -	14	1 - 4	209 - 212	----- 8
4	5 - 8	53 - 56	--- 4 - 6 7 -	14	5 - 8	213 - 216	1 - 3 - 5 ---
4	9 - 12	57 - 60	1 ---- 6 7 -	14	9 - 12	217 - 220	- 2 3 - 5 ---
4	13 - 16	61 - 64	- 2 --- 6 7 -	14	13 - 16	221 - 224	-- 3 - 5 ---
5	1 - 4	65 - 68	----- 6 7 -	15	1 - 4	225 - 228	1 -- 4 5 ---
5	5 - 8	69 - 72	1 - 3 --- 7 -	15	5 - 8	229 - 232	- 2 - 4 5 ---
5	9 - 12	73 - 76	- 2 3 --- 7 -	15	9 - 12	233 - 236	--- 4 5 ---
5	13 - 16	77 - 80	-- 3 --- 7 -	15	13 - 16	237 - 240	1 --- 5 ---
6	1 - 4	81 - 84	1 -- 4 -- 7 -	16	1 - 4	241 - 244	- 2 -- 5 ---
6	5 - 8	85 - 88	- 2 - 4 -- 7 -	16	5 - 8	245 - 248	---- 5 ---
6	9 - 12	89 - 92	--- 4 -- 7 -	16	9 - 12	249 - 252	1 - 3 -- 6 --
6	13 - 16	93 - 96	1 ----- 7 -	16	13 - 16	253 - 256	- 2 3 -- 6 --
7	1 - 4	97 - 100	- 2 ---- 7 -	-		257 - 260	-- 3 -- 6 --
7	5 - 8	101 - 104	----- 7 -	-		261 - 264	1 -- 4 - 6 --
7	9 - 12	105 - 108	1 - 3 - 5 -- 8	-		265 - 268	- 2 - 4 - 6 --
7	13 - 16	109 - 112	- 2 3 - 5 -- 8	-		269 - 272	--- 4 - 6 --
8	1 - 4	113 - 116	-- 3 - 5 -- 8	-		273 - 276	1 ---- 6 --
8	5 - 8	117 - 120	1 -- 4 5 -- 8	-		277 - 280	- 2 --- 6 --
8	9 - 12	121 - 124	- 2 - 4 5 -- 8	-		281 - 284	----- 6 --
8	13 - 16	125 - 128	--- 4 5 -- 8	-		285 - 288	1 - 3 -----
9	1 - 4	129 - 132	1 --- 5 -- 8	-		289 - 292	- 2 3 -----
9	5 - 8	133 - 136	- 2 -- 5 -- 8	-		293 - 296	-- 3 -----
9	9 - 12	137 - 140	---- 5 -- 8	-		297 - 300	1 -- 4 ----
9	13 - 16	141 - 144	1 - 3 -- 6 - 8	-		301 - 304	- 2 - 4 ----
10	1 - 4	157 - 160	- 2 3 -- 6 - 8	-		305 - 308	--- 4 ----
10	5 - 8	157 - 160	-- 3 -- 6 - 8	-		309 - 312	1 -----
10	9 - 12	157 - 160	1 -- 4 - 6 - 8	-		313 - 316	- 2 -----
10	13 - 16	157 - 160	- 2 - 4 - 6 - 8	-		317 - 320	1 - 3 - 5 - 7 -

Die markierten Felder sind nicht mit allen Digitalzentralen erreichbar.